



# AUE-Forum Umwelt

## Mit der Hitze in Basel umgehen – das Stadtklimakonzept

Susanne Fischer, Stadtplanerin  
Städtebau & Architektur Basel-Stadt

Dienstag, 7. Juni 2022



## Hitze in der Stadt



2018: 835 Stunden Sonnenschein – Rekord! (Norm: 625 Stunden)

# Trockenheit in Grünanlagen



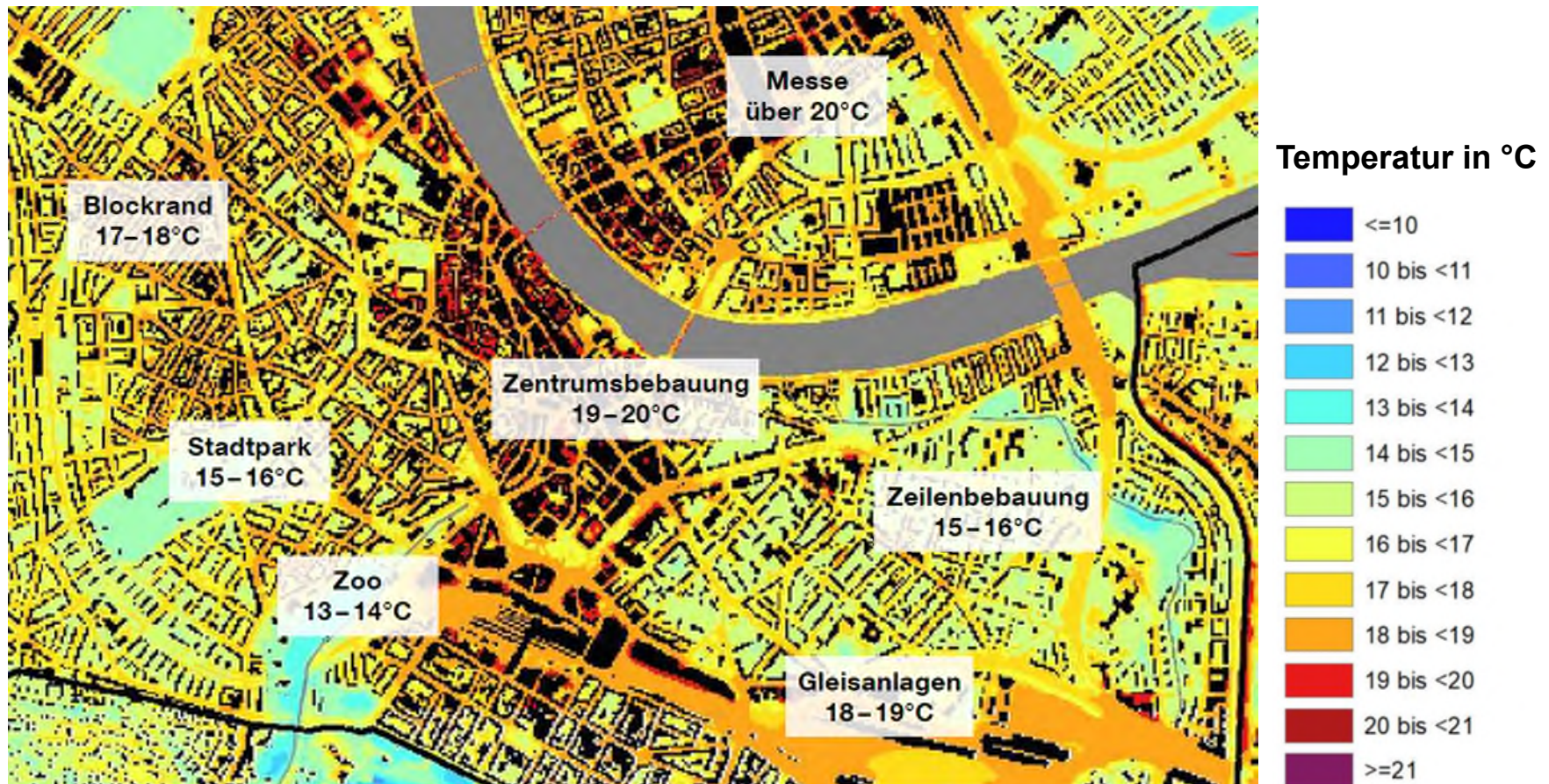
2018 nur 154 mm Niederschlag – 60% des Normwerts (258 mm)

# Starkregen

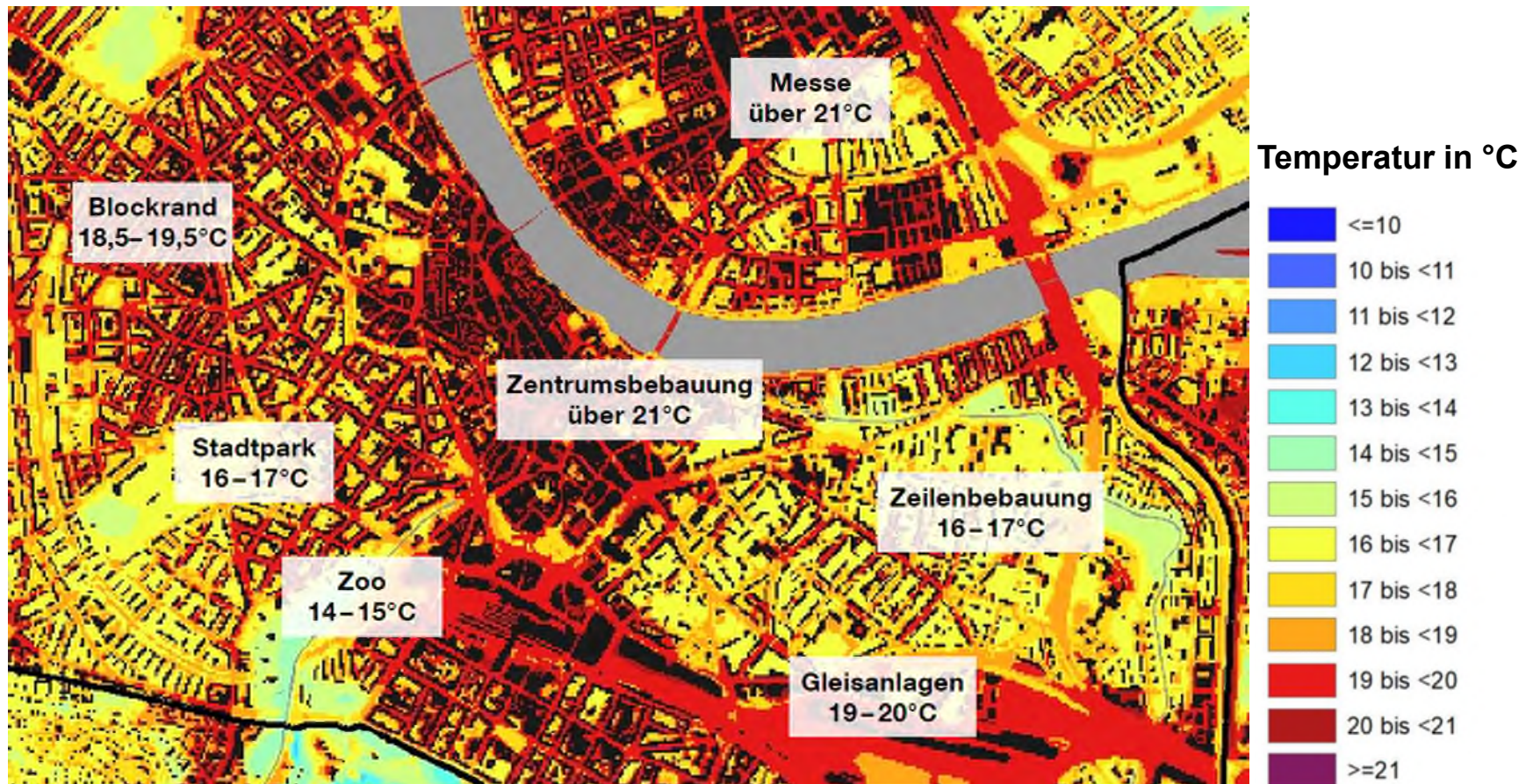


Starkregenereignisse nehmen zu

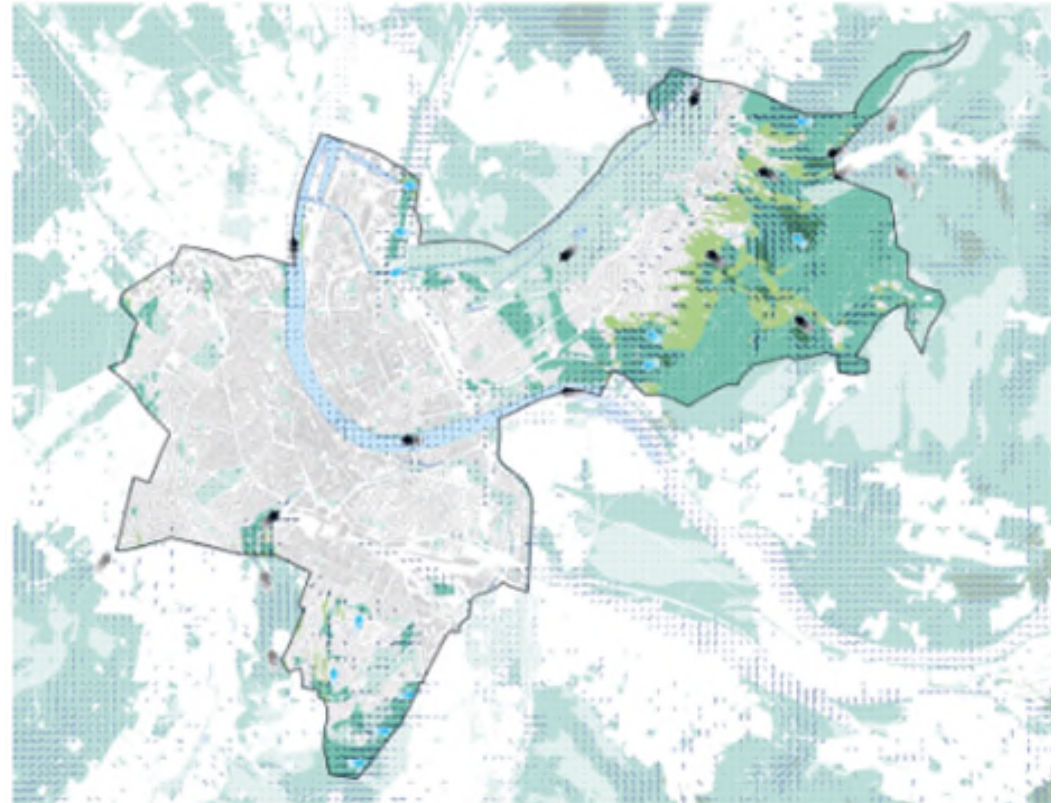
# Stadtklimaanalyse: Temperatur 4 Uhr – Heute



# Stadtklimaanalyse: Temperatur 4 Uhr – Zukunft 2030



# Kaltluftsystem



## Kaltluftproduktion

- Kaltluftentstehungsgebiete
- Weitere Freiräume mit Kaltluftproduktion

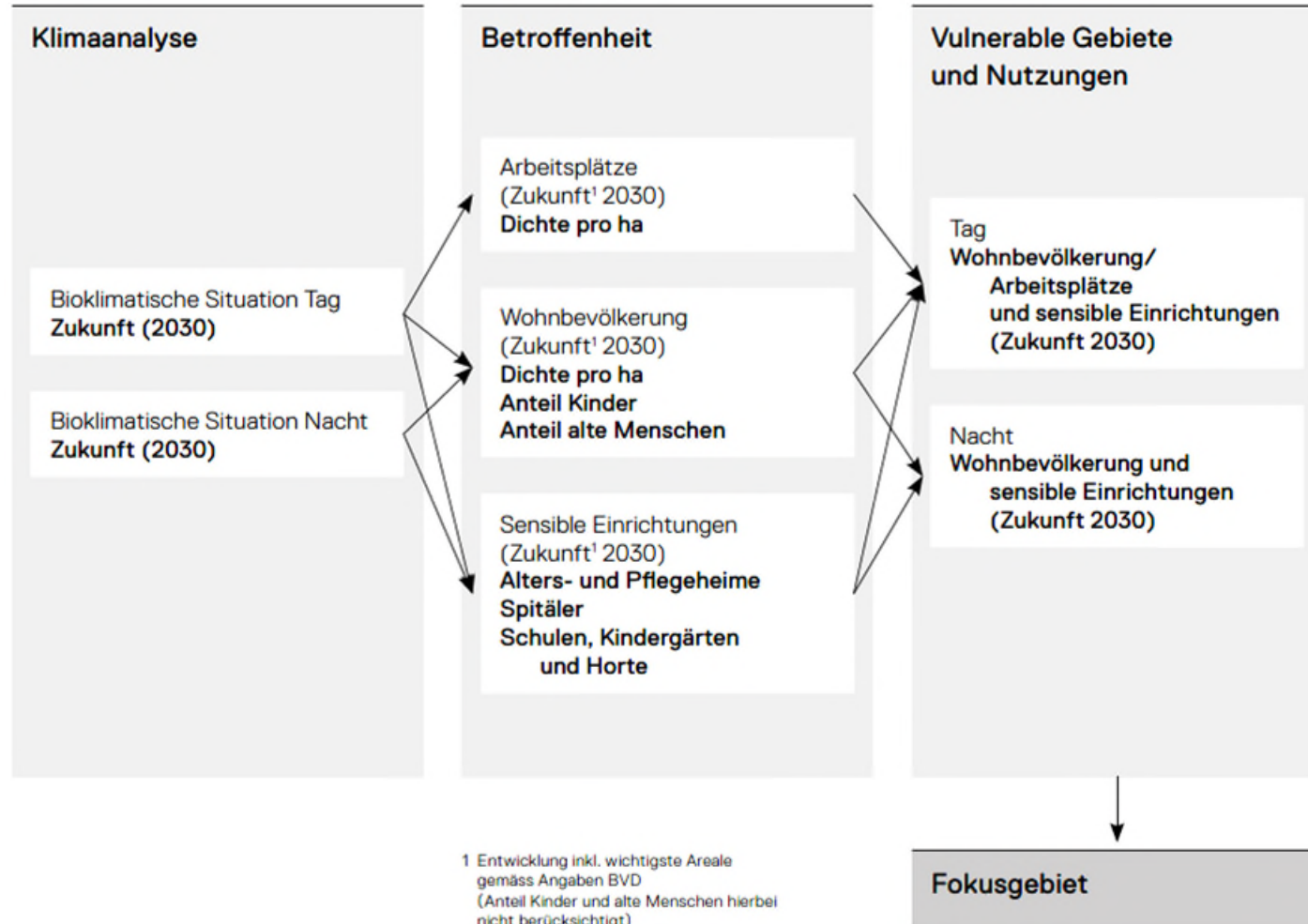
## Kaltluftfluss

- Linearer Kaltluftfluss
- Flächiger Kaltluftfluss
- Strömungsrichtung und -stärke Föhnwinde
- Kaltluftwirkungsbereich innerhalb Siedlung

- Kantonsgrenze
- Gebäude
- Gewässer

Abb. 12  
Kaltluftsystem

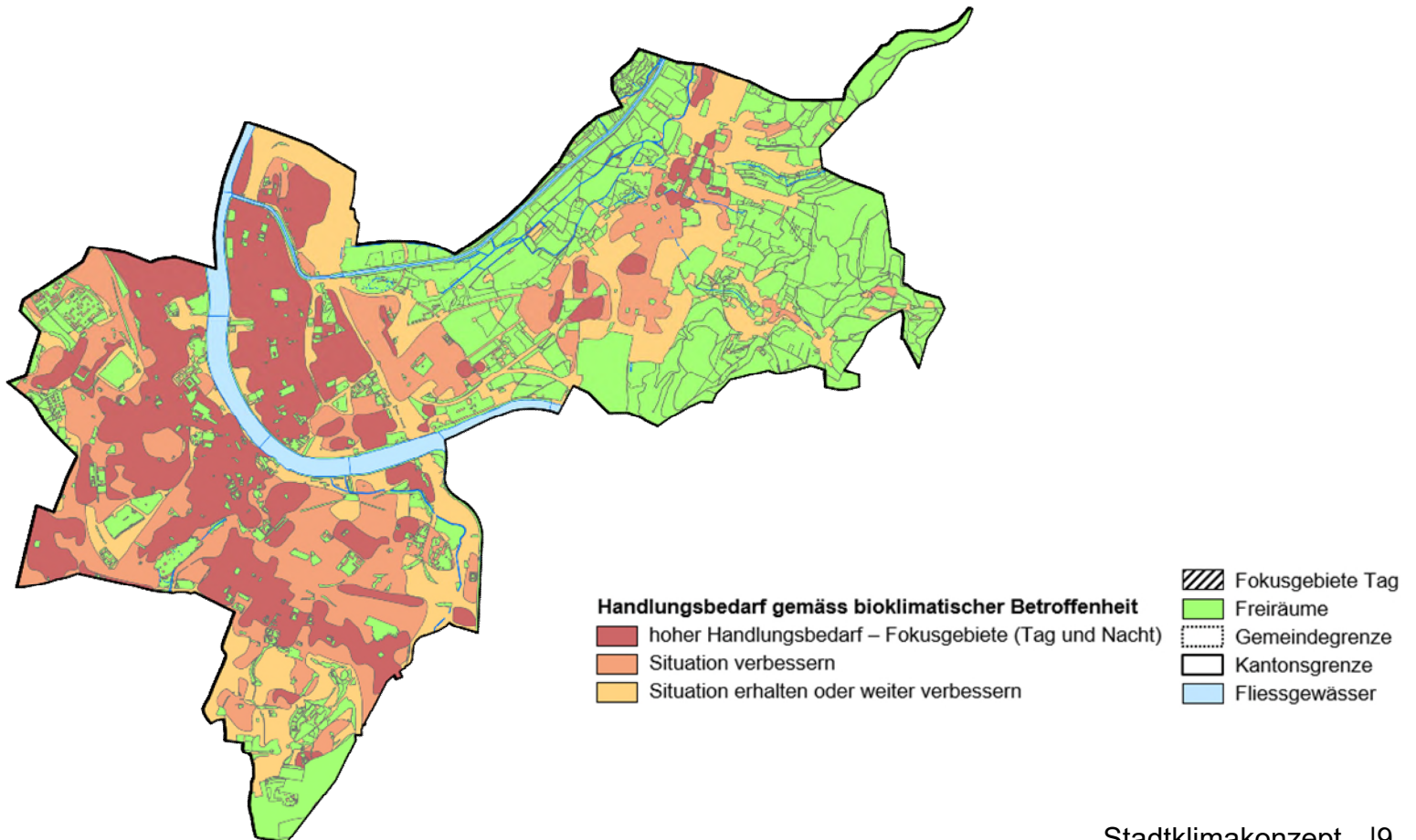
# Vulnerabilitätsanalyse





# Dringlichkeit Klimaanpassung in Basel

- Karte auf Map BS / Stadtklima verfügbar



# Klimaschutz und Klimaanpassung

*langfristig*

## **Klimaschutz**

= Reduktion CO<sub>2</sub>-Ausstoss

- Energieeinsparung
- Einsatz alternative Energien
- Förderung ÖV
- Änderung Konsumverhalten
- Stadt der kurzen Wege
- ...

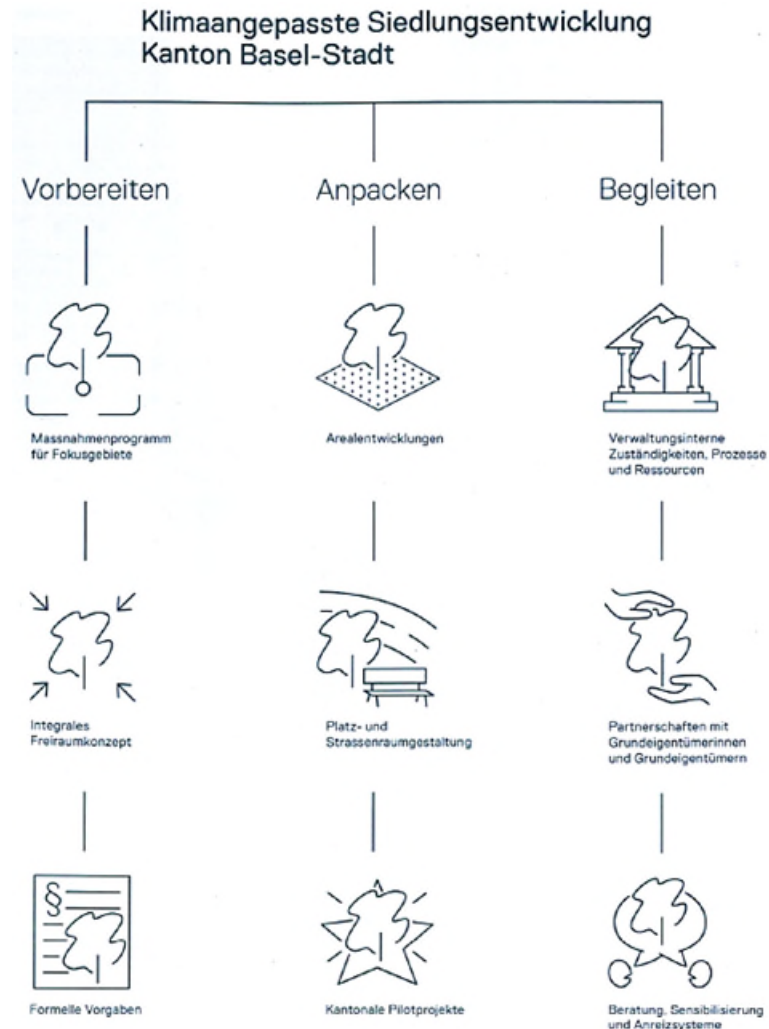
*kurzfristig*

## **Klimaanpassung**

= Schadensbegrenzung Klimawandel

- Schutz vor Naturgefahren
- Anpassung Landwirtschaft
- Unterstützung Biodiversität
- **Verbesserung Stadtklima**
- ...

# Das Stadtklimakonzept ist beschlossen und geht in die Umsetzung!



# Massnahmenkatalog – Grüne Massnahmen



# Massnahmenkatalog – Blaue Massnahmen



# Massnahmenkatalog – Massnahmen an Gebäuden



# Massnahmenkatalog – Technische Massnahmen



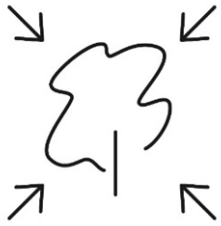


## Handlungsfeld 1: Fokusgebiete

- Temporäre Massnahmen für die Fokusgebiete Grossbasel-West (St. Johann), Kleinbasel, Innenstadt
- Hitzeminderung im öffentlichen Raum z.B. mittels portabler grüner Elemente, Wasserspiele, Beschattungselemente
- Verbesserung Zugänglichkeit zu Entlastungsräumen an Hitzetagen z.B. Zoo, Freibäder, halböffentliche Grünanlagen







## Handlungsfeld 2: Freiraumkonzept

- Freiraumkonzept für ganze Stadt Basel ist in Arbeit
- Freiraumkonzept sichert ausreichende, gut verteilte und vernetzte sowie klimaangepasste Freiräume als kühle Entlastungsräume
- Grün- und Freiräume werden vielfältig ausgerichtet, um sowohl den unterschiedlichen Nutzungsansprüchen als auch der Klimaanpassung und der Biodiversität gerecht zu werden
- Basis ist Freiraumversorgungsmodell (GIS-Modell)





## Handlungsfeld 3: Formelle Vorgaben

- Bekannter Überprüfungsbedarf: Regelungen in Gemeinden, formelle Planungsinstrumente (Richtplan u.a. ) ergänzen, Unterbauungsziffer, Baumschutz, Grünanteil, Versiegelungsgrad, Dachbegrünung, MWA-Fonds, Regenwassermanagement
- Weitere Ideen:
  - Zweckbindung Gelder MWA-Fonds für Klimaanpassungsmassnahmen z. B. auf Privatparzellen?
  - Überflutungsflächen schaffen gemäss Vorbild dt. Baugesetz
  - Stadt ZH überprüft BZO, sobald Kt. ZH sein Gesetz angepasst hat, Entwurf liegt vor zum PBG



## Handlungsfeld 5: Platz- und Strassenraumgestaltung

- In alle regulären Platz- und Strassenraumprojekte müssen die Ansprüche der Klimaanpassung mit aufgenommen werden
- Je nach Situation sollen maximale unversiegelte Flächen geschaffen, Bäume gepflanzt, Tramgleise begrünt werden
- Dringlichkeit je nach Fokusgebieten



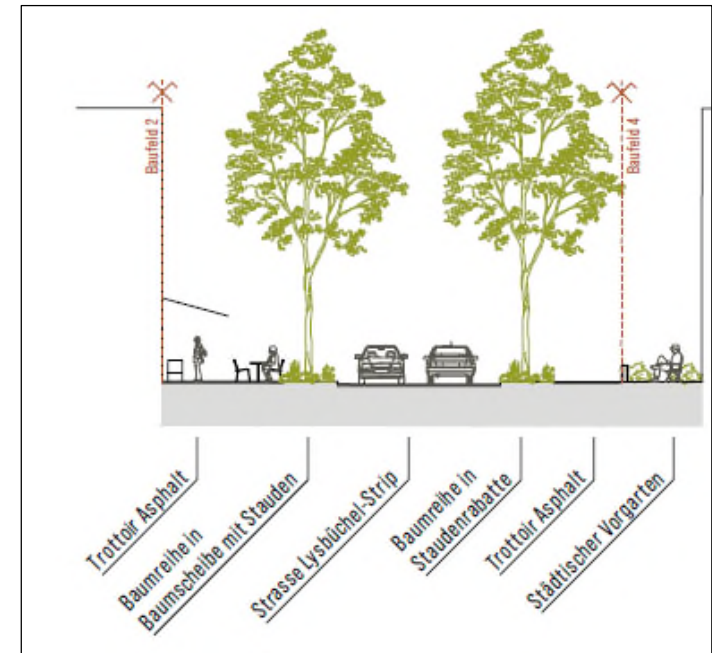


## Handlungsfeld 6: Pilotprojekte Klimagerechte Arealentwicklung VoltaNord

- Experimentierfeld für klimaangepasste Arealentwicklung
- Quartierstrassen ohne Regenwasserkanalisation
- Versickerungsrinnen
- Fassadenbegrünung verpflichtend



Vegetation



Regelschnitt

# Mikroklimaanalysen für Arealentwicklungen – Beispiel Walkeweg

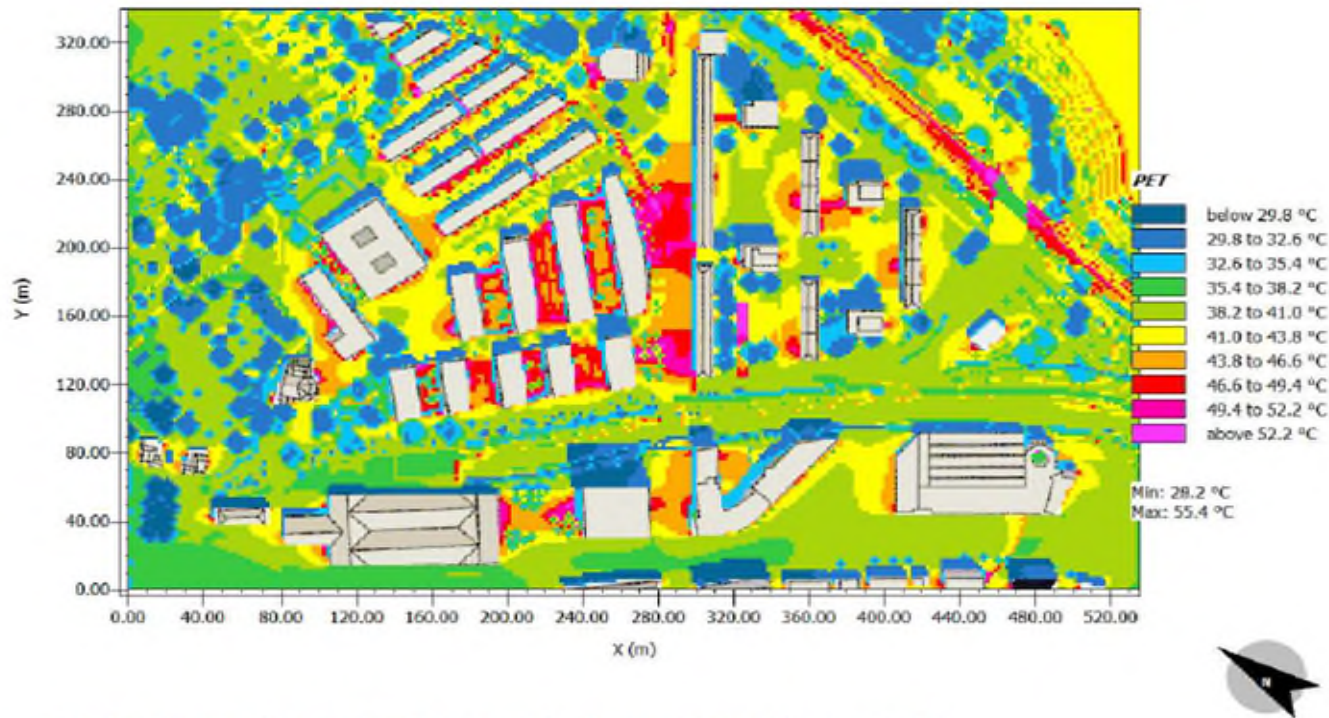


Abbildung 21: PET in °C um 14:00 Uhr berechnet für den 14. Juli 2019 auf 2 m Höhe über Grund für die Variante Studie.

# Was hat sich bei Planungsprozessen bereits geändert?

## → Mehrwertabgabefonds

- Der Mehrwert aufgrund der Zulassung einer höheren Ausnutzungsziffer fließt in einen Fonds
- Zweckbindung zu Gunsten der Schaffung neuer oder der Aufwertung bestehender öffentlicher Grünräume
- Seit 2020: auch für Klimaschutz- und Klimaadaptionsmassnahmen



## Wo erhalte ich Informationen?



Bericht  
124 Seiten, 13 MB



Kurzinfo  
6 Seiten, 3 MB

Susanne Fischer, Projektleiterin, S&A Raumplanung

Tel. 061 / 267 69 57

[susanne.fischer@bs.ch](mailto:susanne.fischer@bs.ch)

[www.stadtklima.bs.ch](http://www.stadtklima.bs.ch)

A wide-angle photograph of a large, green lawn in a university setting. In the background, a tall, brick tower with a clock face is visible. The lawn is surrounded by trees and buildings. In the foreground, a paved path curves along the right side of the lawn. Several people are relaxing on the grass, including a man sitting in a chair, a couple lying on a blanket, and a woman with a stroller and a bicycle. The scene is bright and sunny, with shadows cast by the trees.

**Vielen Dank für die Aufmerksamkeit!**

09.07.2021