



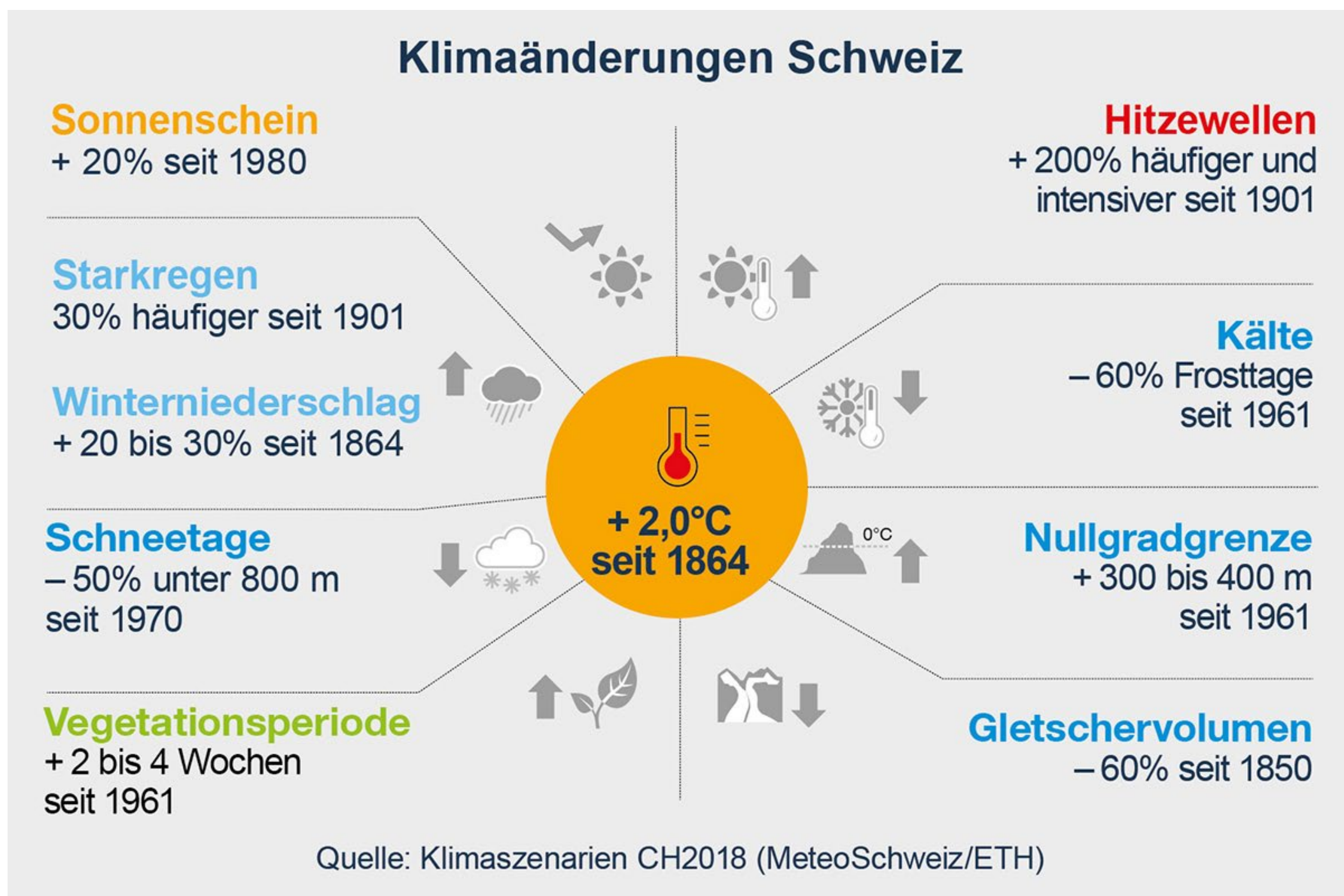
Quelle est la température à Bâle ?

Changement climatique

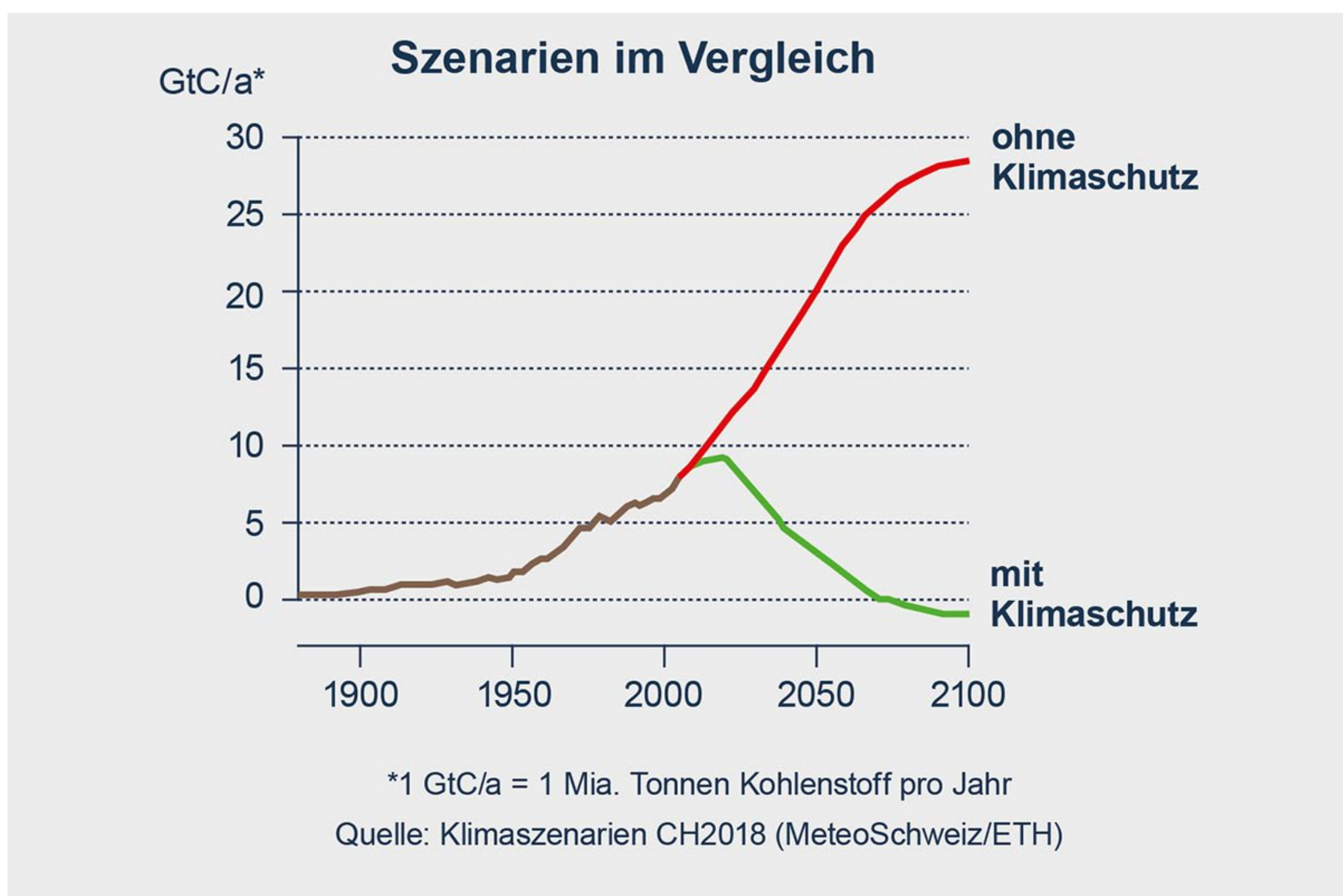


Descends à un endroit sûr jusqu'à la rive du Rhin. Mets ta main dans l'eau. A ton avis, quelle est la température de l'eau du Rhin aujourd'hui ?

Faits

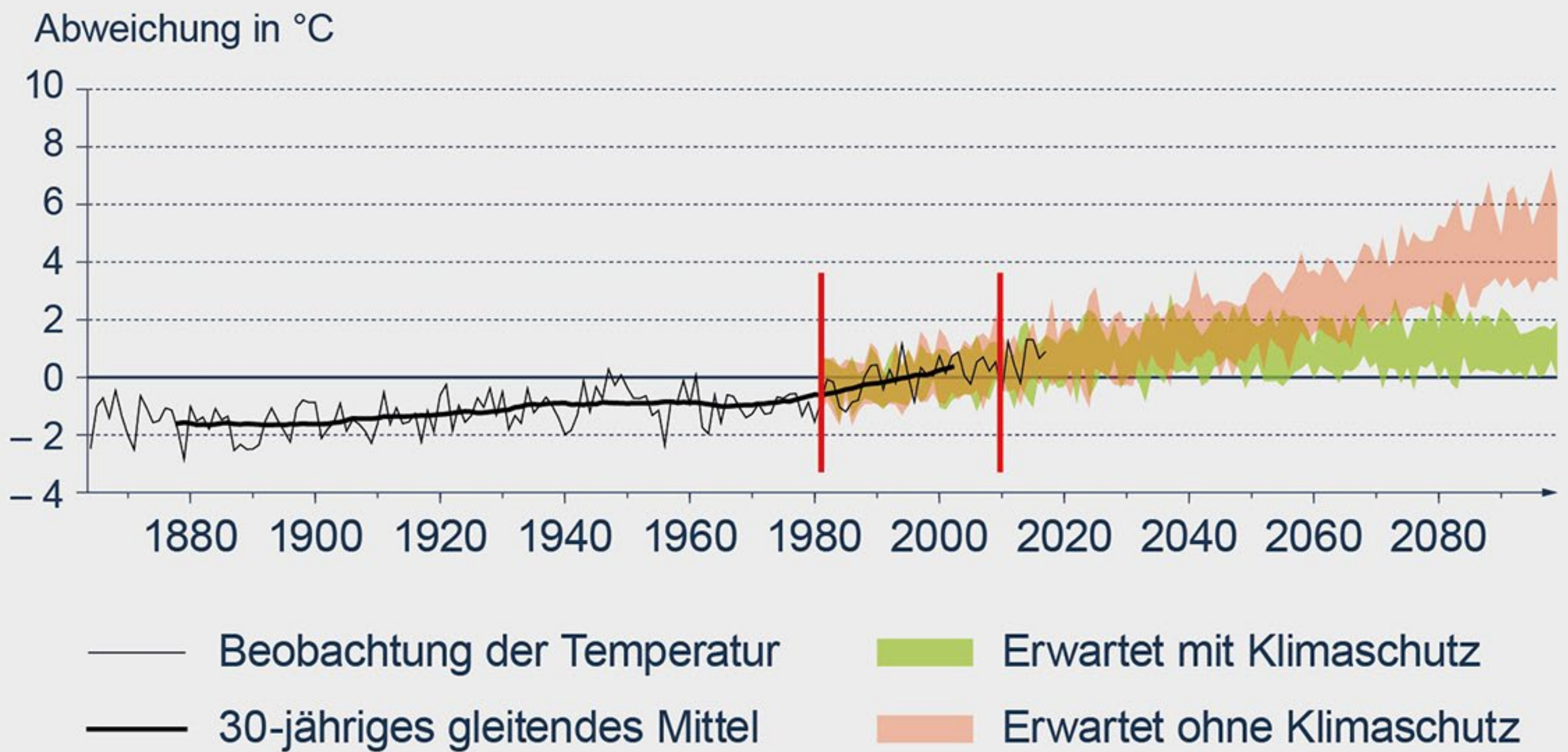


Le climat en Suisse s'est nettement modifié par rapport au passé. Les effets se font également sentir à Bâle, notamment par des vagues de chaleur plus fréquentes en été, moins de jours de gel en hiver et des plantes qui fleurissent plus tôt au printemps.



La principale cause du changement climatique mondial est l'augmentation des émissions de gaz à effet de serre dues à l'activité humaine. Le dioxyde de carbone (CO₂), qui résulte de la combustion de carburants et de combustibles fossiles (essence, gaz naturel, mazout, etc.), joue ici un rôle central.

Zukünftige Jahresmitteltemperatur in der Region Basel*



*Im Vergleich gegenüber der Normperiode 1981–2010

Quelle: Klimaszenarien CH2018 (MeteoSchweiz/ETH)

Si nous ne faisons rien pour protéger le climat, les émissions mondiales de gaz à effet de serre et les températures continueront d'augmenter. A Bâle, on s'attend à une augmentation de 4 °C supplémentaires d'ici la fin du 21^e siècle par rapport aux années 1990.



Si les longs étés chauds sont agréables pour de nombreuses personnes, ils comportent des risques supplémentaires pour les malades, les personnes âgées et les jeunes enfants. Certains d'entre nous se concentrent moins bien en cas de forte chaleur et sont moins performants pour étudier et travailler, certains dorment mal. Un été sec peut entraîner localement un manque d'eau.



Certaines espèces végétales et animales sont également menacées par la chaleur et la sécheresse. Lorsque la température de l'eau du Rhin, de la Birse et de la Wiese dépasse 20°C, les poissons comme la truite ou l'ombre représenté sur la photo sont stressés. S'ils ne peuvent pas se réfugier dans des zones d'eau plus fraîches, ils meurent. Les arbres comme l'épicéa et le hêtre souffrent également.



Le changement climatique entraîne une augmentation des phénomènes météorologiques extrêmes, qui comportent de nombreux risques. Outre les vagues de chaleur et les périodes de sécheresse, ce sont surtout la grêle et les fortes pluies qui peuvent provoquer des dégâts matériels importants à Bâle et, en particulier à Riehen, des inondations.



Dans les Alpes, les glaciers perdent rapidement du volume (photo : glacier de Morteratsch), ce qui nous prive d'importants réservoirs d'eau douce. Un réchauffement climatique non maîtrisé aurait des conséquences catastrophiques dans le monde entier. Il faut s'attendre à des sécheresses et des inondations, à la perte d'écosystèmes, à de nouveaux risques pour la santé et à des conséquences économiques négatives.

Qu'est-ce que tu fais ?



Comment perçois-tu le changement climatique ? Comment adapterais-tu ton comportement si les effets négatifs augmentaient chaque année ?

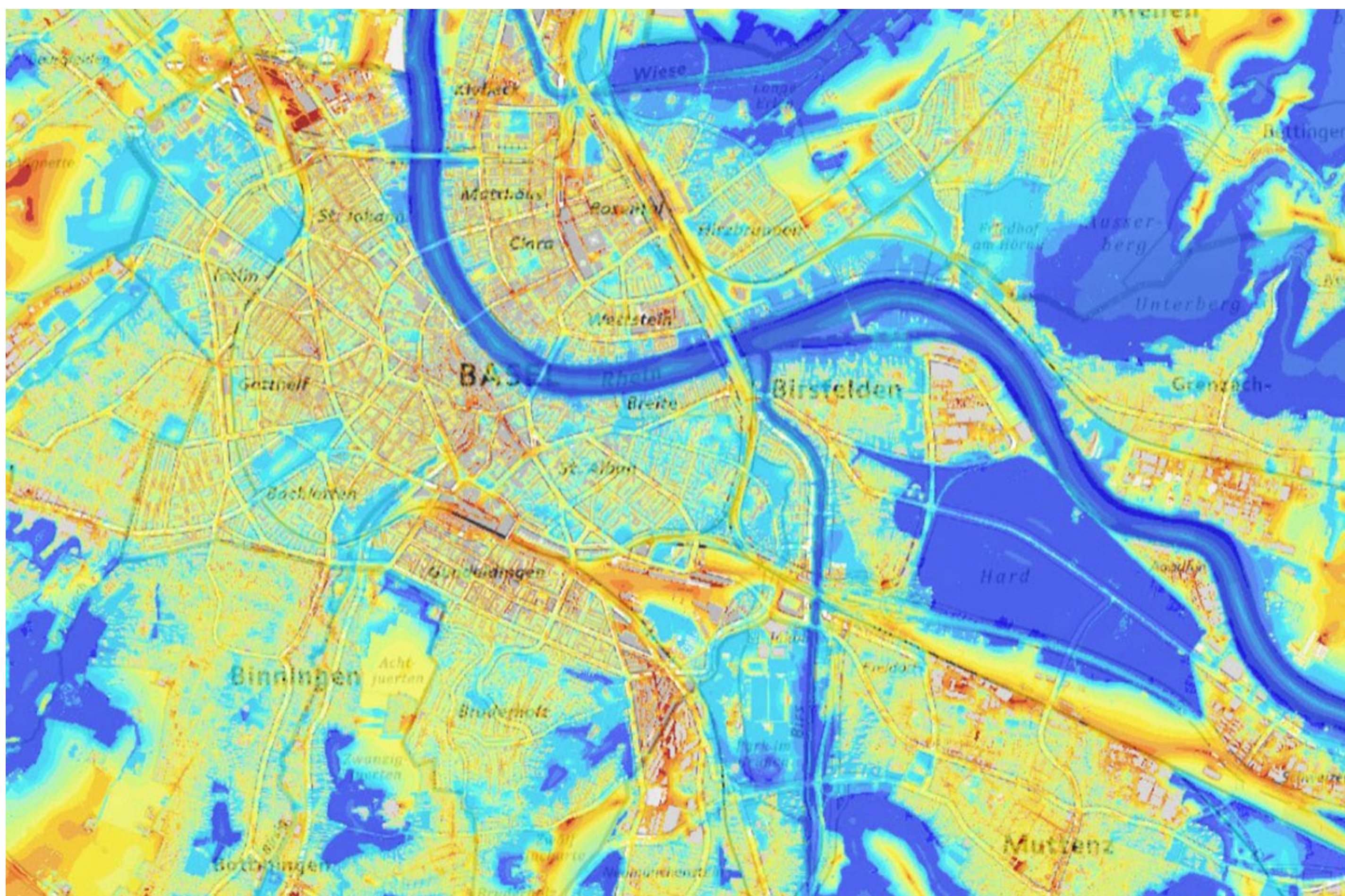
Ce que fait Bâle



... pour s'adapter au changement climatique déjà en cours et rendre les vagues de chaleur plus supportables :



Les surfaces des rues, les façades des bâtiments et les toits réchauffent la ville pendant la journée. Dans les quartiers densément construits, l'aération est fortement limitée. L'air réchauffé stagne surtout la nuit à l'intérieur de la ville : C'est ce qu'on appelle l'effet d'îlot de chaleur.



Le canton de Bâle-Ville a établi une carte d'analyse climatique qui montre où se trouvent les îlots de chaleur et les espaces verts rafraîchissants actuels et futurs, ainsi que le tracé d'importantes voies d'aération. Elle constitue une base décisive pour l'aménagement du territoire.



Le canton de Bâle-Ville a élaboré un concept de climat urbain. Il montre quelles mesures sont efficaces et comment elles peuvent être mises en œuvre. Les grands bâtiments ne devraient par exemple pas être construits dans des corridors d'aération. Et là où la chaleur s'accumule déjà aujourd'hui, il est possible de la contrecarrer en plantant des arbres, en végétalisant les toits et en proposant des jeux d'eau.



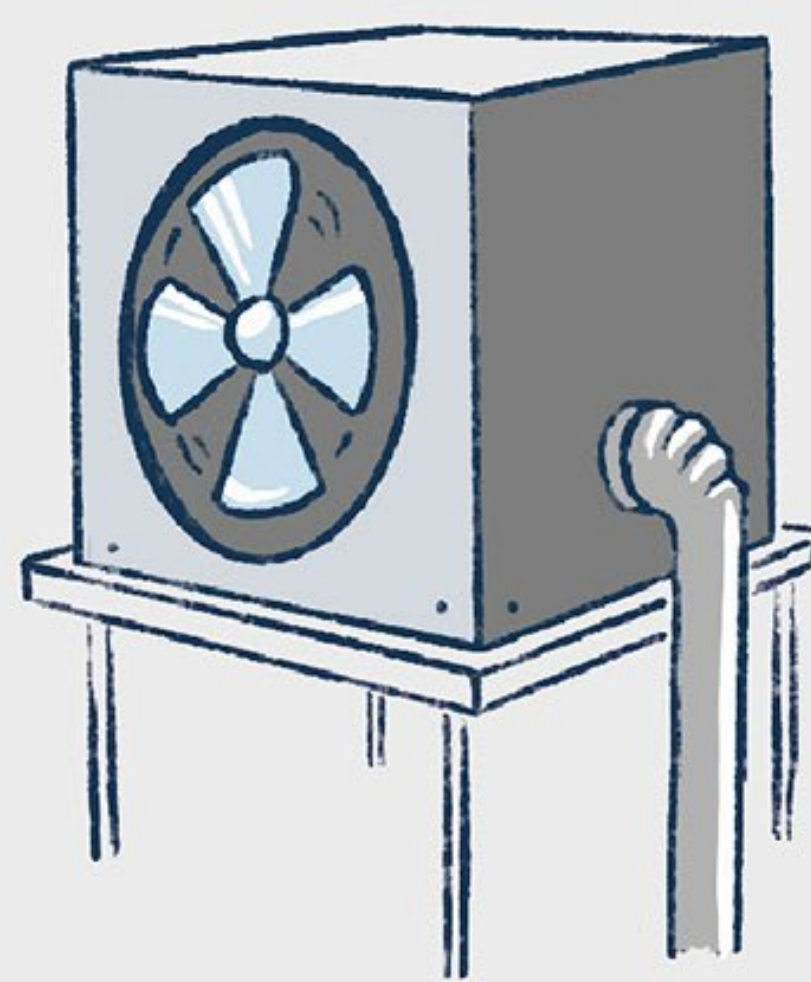
Outre l'adaptation au changement climatique, ce sont surtout les mesures concrètes de protection du climat qui contribuent à freiner de manière conséquente la poursuite du réchauffement climatique. L'objectif du Conseil fédéral d'atteindre la neutralité climatique ou zéro émission nette de gaz à effet de serre en Suisse d'ici 2050 est un énorme défi.

Natürliche CO₂-Senken



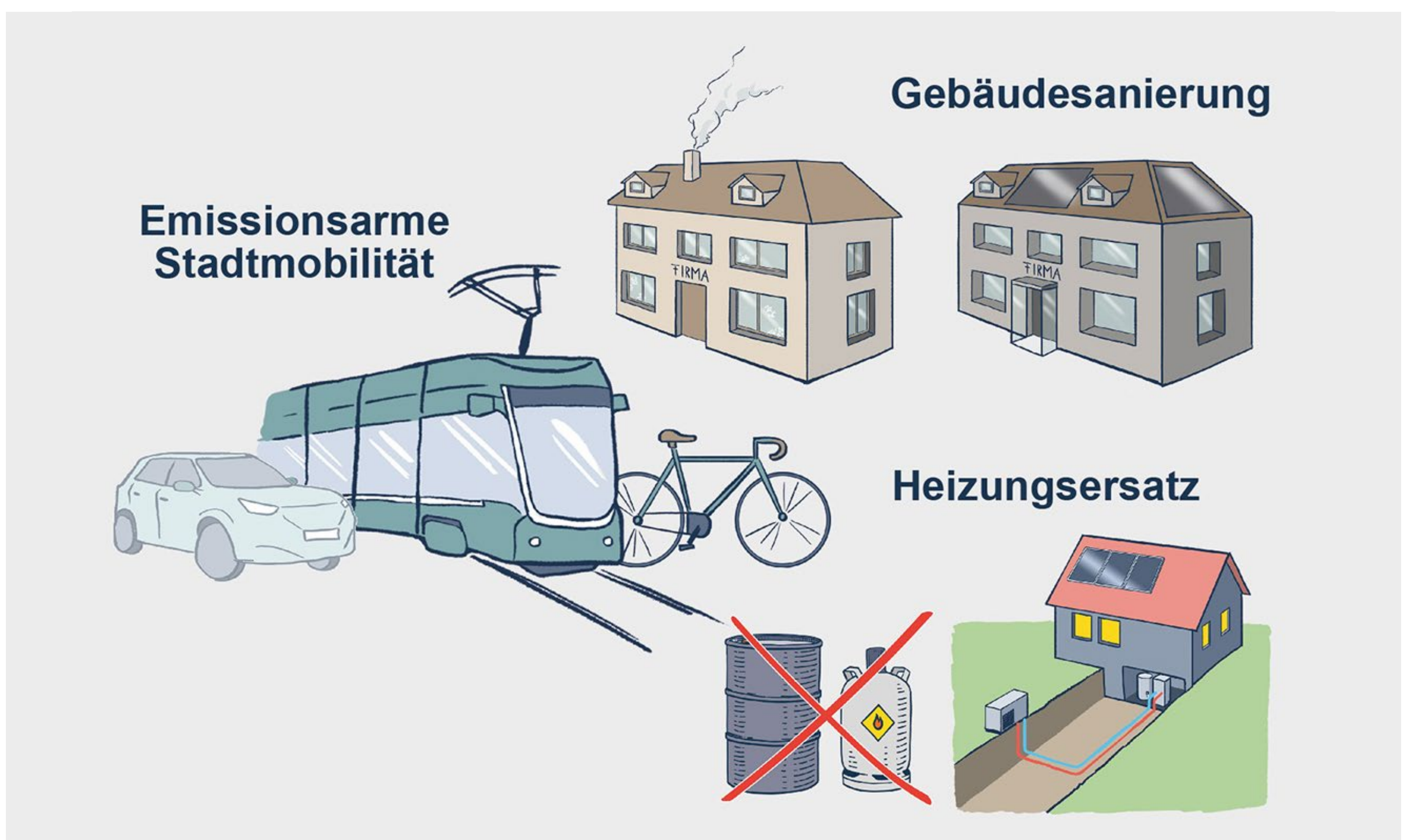
Wälder aufforsten und
Holz nutzen

Technische CO₂-Bindung



CO₂ absaugen und
speichern

"Zéro net" signifie qu'il y a encore quelques émissions de gaz à effet de serre inévitables, mais qu'elles sont compensées par ce que l'on appelle des puits de gaz à effet de serre (par exemple de nouvelles forêts, des tourbières) et des procédés techniques (aspirateurs, filtres à CO₂ ou autres) qui sont encore en cours de développement. Une chose est claire : il n'y a pas d'autre alternative que d'agir maintenant.



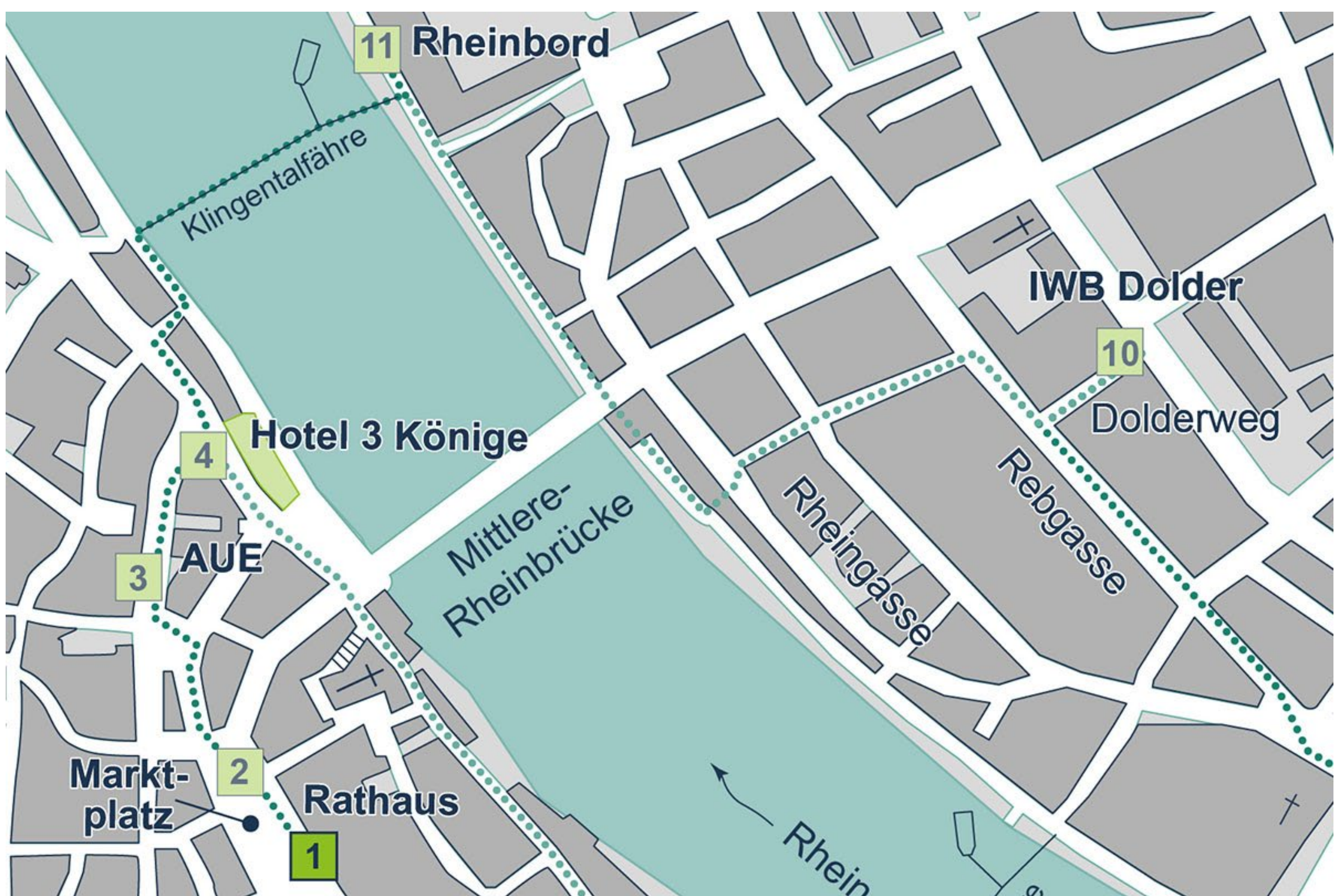
Le canton de Bâle-Ville mise sur une multitude de mesures de protection du climat, parmi lesquelles figurent en premier lieu le remplacement des chauffages à mazout et à gaz par des systèmes de chauffage respectueux du climat, l'assainissement énergétique des bâtiments et la promotion d'une mobilité urbaine à faibles émissions. En outre, chacun et chacune à Bâle peut apporter sa contribution à la protection du climat dans sa vie quotidienne.

Ce que tu peux faire



Mettre en œuvre le plus rapidement et le plus systématiquement possible toutes les mesures de protection du climat sur lesquelles tu as une influence au quotidien. Dans les domaines de la consommation, de l'alimentation et de la mobilité, cela est souvent possible sans renoncement ni dépenses supplémentaires, par exemple :

- Réparer au lieu de jeter et éviter le gaspillage alimentaire
- Préférer les aliments d'origine végétale à ceux d'origine animale et cultiver ses propres légumes.
- Voyager en train plutôt qu'en avion et découvrir de beaux endroits à proximité
- Utiliser les transports publics ou le vélo plutôt que la voiture



Poste suivant

En savoir plus sur le sujet

[Folgen des Klimawandels](#)

[Stadtklimaanalyse und Stadtklimakonzept](#)

[Umweltbericht beider Basel, Thema Klima](#)

[Luftklimadaten, Unterer Rheinweg Basel \(unbereinigte Messdaten\)](#)

[Meteodaten der Nordwestschweiz](#)

Informations complémentaires/liens

[Open Data Rheinmesswerte](#)

[Definition CO₂-Überschuss und Treibhauseffekt](#)

[Fische brauchen kühle Zufluchtsorte \(PDF\)](#)

[Wald und Klimawandel](#)

[Negativemissionstechnologien](#)

[Weitere Klimatipps für den Alltag](#)